



# บันทึกข้อความ

ส่วนราชการ สำนักปลัดเทศบาล (งานธุรการ)

ที่ ปน ๕๒๘๐๑/

วันที่ = 5 เม.ย. 2566

เรื่อง รายงานผลการดำเนินการตามมาตรการประหยัดพลังงาน ปีงบประมาณ ๒๕๖๖ รอบ ๖ เดือน

(ตุลาคม ๒๕๖๕ - มีนาคม ๒๕๖๖)

เรียน นายกเทศมนตรีตำบลต้นหยง

ตามมติคณะรัฐมนตรีเมื่อวันที่ ๒๕ สิงหาคม ๒๕๖๐ ให้งานราชการดำเนินมาตรการลดใช้พลังงานให้ได้อย่างน้อย ๑๐% เพื่อเป็นตัวอย่างให้กับภาคเอกชน ภาคประชาชน ในการใช้พลังงานอย่างมีประสิทธิภาพ และให้สำนักงาน ก.พ.ร. เพิ่มมาตรการประหยัดพลังงานของภาครัฐเป็นตัวชี้วัดการประเมินผลการปฏิบัติราชการให้ทุกส่วนราชการ ถือปฏิบัติตั้งแต่ปีงบประมาณ ๒๕๕๕ เป็นต้นมา และมติคณะรัฐมนตรี วันที่ ๑๙ กุมภาพันธ์ ๒๕๕๖ เห็นชอบให้ดำเนินการต่อในปีงบประมาณ ๒๕๖๓ ในส่วนของจังหวัดปัตตานี ได้กำหนดเป็นคำรับรองการปฏิบัติงานราชการตัวชี้วัดที่ ๔ ระดับความสำเร็จของการดำเนินการตามมาตรการประหยัดพลังงานของจังหวัด ประจำปี ๒๕๖๖ โดยกำหนดให้รายงานผ่าน WWW.e-report.energy.go.th นั้น

เทศบาลตำบลต้นหยง ได้ปฏิบัติตามมาตรการลดการใช้พลังงานของหน่วยงานเป็นอย่างดี แต่เนื่องจากปัจจัยภายนอก เหตุเร่งด่วน และการปฏิบัติราชการให้มีความรวดเร็ว การบริการการอำนวยความสะดวกให้แก่ประชาชนที่มาขอรับบริการจากเทศบาลตำบลต้นหยง ทำให้อัตราการใช้ พลังงานจริงของเทศบาลตำบลต้นหยง

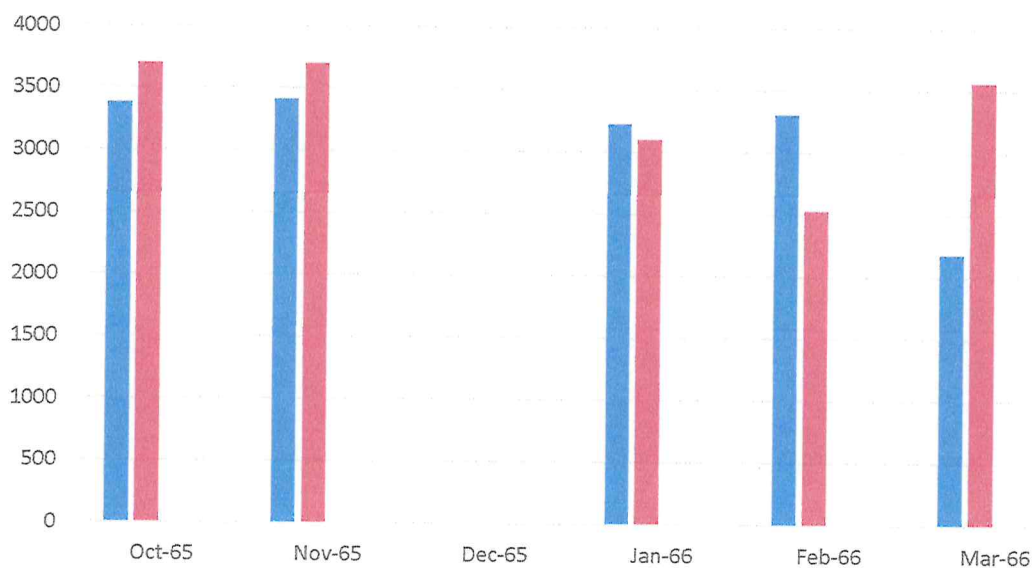
## ด้านไฟฟ้า

อัตราการใช้พลังงานไฟฟ้า เมื่อเทียบกับค่ามาตรฐาน รอบ ๖ เดือน (ตุลาคม ๒๕๖๕ - มีนาคม ๒๕๖๖) พบว่าค่าใช้จ่ายจริงต่ำกว่าค่ามาตรฐาน รายละเอียดดังนี้

เดือน	ค่ามาตรฐาน	ค่าใช้จ่ายจริง	หมายเหตุ
ตุลาคม ๒๕๖๕	๓,๓๘๔.๕๒	๓,๖๐๑.๖๒	
พฤศจิกายน ๒๕๖๕	๓,๔๑๕.๐๙	๓,๗๐๒.๐๓	
ธันวาคม ๒๕๖๕	๓,๒๕๖.๑๐	๓,๗๐๑.๐๒	
มกราคม ๒๕๖๖	๓,๒๓๐.๖๘	๓,๑๐๒.๘๔	
กุมภาพันธ์ ๒๕๖๖	๓,๓๐๘.๗๕	๒,๕๓๐.๖๒	
มีนาคม ๒๕๖๖	๓,๔๔๗.๗๑	๒,๗๕๔.๐๐	
รวม	๒๐,๐๔๒.๘๕	๑๙,๓๙๒.๑๓	

อัตราการใช้พลังงานไฟฟ้า เมื่อเทียบกับค่ามาตรฐาน รอบ ๖ เดือน (ตุลาคม ๒๕๖๕ - มีนาคม ๒๕๖๖) ของเทศบาลตำบลต้นหยง พบว่า ค่าไฟฟ้าต่ำกว่าค่ามาตรฐานอยู่ประมาณ ๖๕๐.๗๒

ด้านไฟฟ้า ปิงบประมาณ พ.ศ. 2566



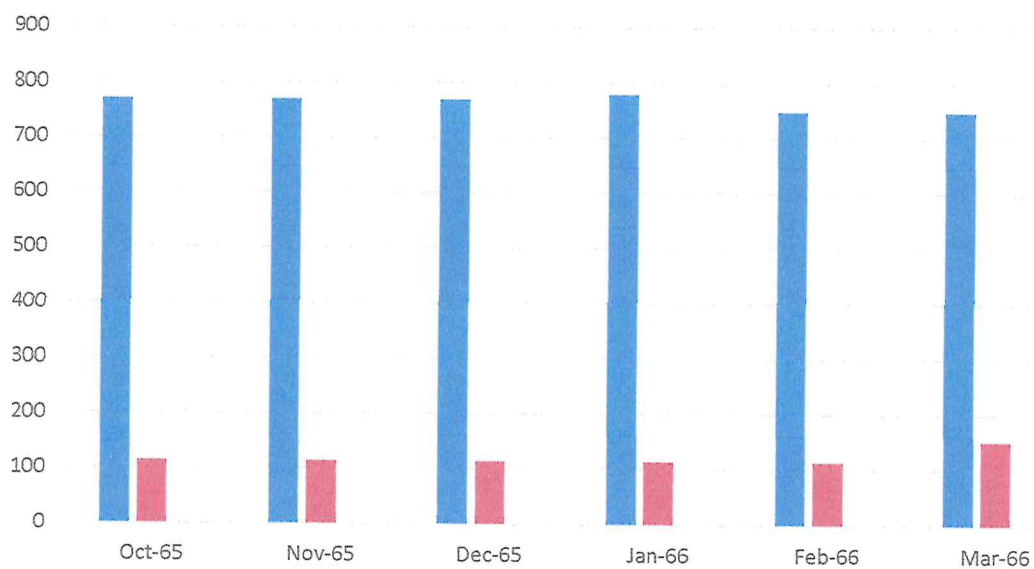
ด้านน้ำมัน

อัตราการใช้พลังงานเชื้อเพลิงเมื่อเทียบกับค่ามาตรฐาน รอบ ๖ เดือน (เดือนตุลาคม ๒๕๖๕ – เดือนมีนาคม ๒๕๖๖) พบว่าค่าการใช้จ่ายจริงต่ำกว่าค่ามาตรฐาน รายละเอียดดังนี้

เดือน	ค่ามาตรฐาน	ค่าใช้จ่ายจริง	หมายเหตุ
ตุลาคม ๒๕๖๕	๗๗๐.๒๔	๑๓๓.๐๐	
พฤศจิกายน ๒๕๖๕	๗๗๐.๒๔	๑๑๔.๐๐	
ธันวาคม ๒๕๖๕	๗๗๐.๒๔	๑๑๔.๐๐	
มกราคม ๒๕๖๖	๗๘๐.๕๓	๑๑๔.๐๐	
กุมภาพันธ์ ๒๕๖๖	๗๔๙.๖๗	๑๑๔.๐๐	
มีนาคม ๒๕๖๖	๗๔๙.๖๗	๑๕๒.๐๐	
รวม	๔,๕๙๐.๕๙	๗๔๑.๐๐	

อัตราการใช้น้ำมัน เมื่อเทียบกับค่ามาตรฐาน รอบ ๖ เดือน (เดือนตุลาคม ๒๕๖๕ – เดือนมีนาคม ๒๕๖๖) ของเทศบาลตำบลต้นหยง พบว่า ค่าน้ำมันต่ำกว่าค่ามาตรฐานอยู่ ๓,๘๔๙.๕๙

ด้านน้ำมัน ปิงบประมาณ พ.ศ. 2566



จึงเรียนมาเพื่อโปรดทราบ

(นางสาวชาปีเราะ บาโงแล)  
ผู้ช่วยเจ้าพนักงานธุรการ

(นางนัสหมีะ โต๊ะตะ)  
หัวหน้าฝ่ายอำนวยการ

ทราบ

(นางสาวโรสนา แอนา)  
หัวหน้าสำนักปลัดเทศบาล

(นายเจ้มุหามัดสัน เจ้อูมา)  
ปลัดเทศบาลตำบลต้นหยง

(นายไชยิตอัคคหะกิมี อัลยุฟรี)  
นายกเทศมนตรีตำบลต้นหยง



e-report.energy.go.th

# โครงการลดการใช้พลังงานในภาคครัวเรือน

สรุปผลการลดใช้พลังงานขององค์กรปกครองส่วนท้องถิ่น เดือนตุลาคม 2565

จังหวัด:  >>> กลับหน้าหลัก

หน่วยงาน	การใช้ไฟฟ้า				การใช้แก๊ส			
	ค่ามาตรฐาน	ค่าจริง	ผลประหยัด	ผลประเมิน	ค่ามาตรฐาน	ค่าจริง	ผลประหยัด	ผลประเมิน
เทศบาลเมืองปัตตานี	38,760.84	21,362.00	44.9 %	ผ่าน	3,500.34	67.45	98.1 %	ผ่าน
เทศบาลตำบลบางปู	15,613.96	8,124.80	48.0 %	ผ่าน	1,121.67	1,061.50	5.4 %	ไม่ผ่าน
เทศบาลเมืองตะลุบัน	16,039.84	10,129.99	36.8 %	ผ่าน	1,285.31	5,117.65	-298.2 %	ไม่ผ่าน
เทศบาลตำบลนาประดู่	9,897.19	5,986.00	39.5 %	ผ่าน	1,286.89	763.35	40.7 %	ผ่าน
เทศบาลตำบลยะหริ่ง	8,530.59	1.00	100.0 %	ผ่าน	895.21	0.95	99.9 %	ผ่าน
เทศบาลตำบลโคกโพธิ์	7,239.80	2,717.00	62.5 %	ผ่าน	781.72	95.00	87.8 %	ผ่าน
<b>เทศบาลตำบลตันหยง</b>	3,384.52	3,601.62	-6.4 %	ไม่ผ่าน	770.24	114.00	85.2 %	ผ่าน
เทศบาลตำบลบ่อทอง	8,821.22	12,121.58	-37.4 %	ไม่ผ่าน	1,800.98	582.75	67.6 %	ผ่าน
เทศบาลตำบลปะนาเระ	8,945.30	7,702.00	13.9 %	ไม่ผ่าน	1,116.58	1,802.60	-61.4 %	ไม่ผ่าน
เทศบาลตำบลมายอ	5,677.77	8,586.64	-51.2 %	ไม่ผ่าน	1,223.10	114.54	90.6 %	ผ่าน
เทศบาลตำบลยี่ริง	3,666.98	5,074.00	-38.4 %	ไม่ผ่าน	822.62	630.25	23.4 %	ผ่าน
เทศบาลตำบลหนองจิก	2,978.92	3,919.12	-31.6 %	ไม่ผ่าน	822.65	956.95	-16.3 %	ไม่ผ่าน
เจ.ปัตตานี	21,721.77	24,036.00	-10.7 %	ไม่ผ่าน	4,300.22	1,878.15	56.3 %	ผ่าน
ต. บานา	16,670.84	10,336.48	38.0 %	ผ่าน	1,744.51	448.39	74.3 %	ผ่าน
ต. ตันหยงลูโล๊ะ	4,539.20	1,180.00	74.0 %	ผ่าน	447.62	209.00	53.3 %	ผ่าน
ต. คลองมาบัง	4,477.76	1.00	100.0 %	ผ่าน	528.59	38.00	92.8 %	ผ่าน
การบริหารส่วนตำบลกะมิยอ	5,931.60	2,302.00	61.2 %	ผ่าน	740.93	85.50	88.5 %	ผ่าน
ต. มาราโหม	1,890.37	1.00	99.9 %	ผ่าน	110.03	0.95	99.1 %	ผ่าน
ต. ปะกาชะริ่ง	3,367.01	3,209.95	4.7 %	ไม่ผ่าน	749.75	266.00	64.5 %	ผ่าน
เทศบาลตำบลสุรมีแล	8,902.90	15,157.98	-70.3 %	ไม่ผ่าน	1,995.12	472.15	76.3 %	ผ่าน
การบริหารส่วนตำบลตะลุบัน	3,296.38	7,843.70	-137.9 %	ไม่ผ่าน	641.76	58.90	90.8 %	ผ่าน
การบริหารส่วนตำบลบาราเฮาะ	10,541.03	7,030.88	33.3 %	ผ่าน	627.76	453.15	27.8 %	ผ่าน
ต. ทุ่งยี่	15,976.16	4,261.36	73.3 %	ผ่าน	817.99	161.50	80.3 %	ผ่าน



# e-report.energy.go.th

## โครงการลดการใช้พลังงานในภาคครัวเรือน

สรุปผลการลดใช้พลังงานขององค์กรครองส่วนท้องถิ่น เดือนพฤศจิกายน 2565

จังหวัด:  >>> กลับหน้าหลัก

หน่วยงาน	การใช้ไฟฟ้า				การใช้น้ำ			
	ค่ามาตรฐาน	ค่าจริง	ผลประหยัด	ผลประเมิน	ค่ามาตรฐาน	ค่าจริง	ผลประหยัด	ผลประเมิน
ศาลากลางปัตตานี	38,845.08	24,448.00	37.1 %	ผ่าน	3,469.47	54.95	98.4 %	ผ่าน
ศาลากลางบางปะ	15,713.80	7,209.56	54.1 %	ผ่าน	1,121.67	1,080.50	3.7 %	ไม่ผ่าน
ศาลากลางยะลา	16,002.57	9,504.87	40.6 %	ผ่าน	1,244.16	4,913.24	-294.9 %	ไม่ผ่าน
ศาลากลางนราธิวาส	9,211.15	5,882.00	36.1 %	ผ่าน	1,286.89	560.05	56.5 %	ผ่าน
ศาลากลางยะลา	8,530.59	13,521.00	-58.5 %	ไม่ผ่าน	895.21	0.95	99.9 %	ผ่าน
ศาลากลางโคกโพธิ์	7,275.81	2,943.00	59.6 %	ผ่าน	802.29	104.50	87.0 %	ผ่าน
ศาลากลางปัตตานี	3,415.09	3,702.03	-8.4 %	ไม่ผ่าน	770.24	114.00	85.2 %	ผ่าน
ศาลากลางปัตตานี	8,950.65	11,366.37	-27.0 %	ไม่ผ่าน	1,780.41	597.50	66.4 %	ผ่าน
ศาลากลางปัตตานี	8,810.30	7,067.00	19.8 %	ไม่ผ่าน	972.55	2,307.00	-137.2 %	ไม่ผ่าน
ศาลากลางปัตตานี	5,707.05	8,056.50	-41.2 %	ไม่ผ่าน	1,223.10	133.58	89.1 %	ผ่าน
ศาลากลางปัตตานี	3,646.85	5,076.99	-39.2 %	ไม่ผ่าน	822.62	680.30	17.3 %	ไม่ผ่าน
ศาลากลางปัตตานี	3,131.56	4,251.71	-35.8 %	ไม่ผ่าน	822.65	859.15	-4.4 %	ไม่ผ่าน
จ.ปัตตานี	20,684.91	19,055.36	7.9 %	ไม่ผ่าน	4,300.22	1,840.15	57.2 %	ผ่าน
จ. บานา	18,216.23	7,197.92	60.5 %	ผ่าน	2,300.05	550.43	76.1 %	ผ่าน
จ. ตันหยงลูโล๊ะ	4,601.42	1,262.00	72.6 %	ผ่าน	447.62	344.85	23.0 %	ผ่าน
จ. คลองมาโนัง	4,630.40	2,846.00	38.5 %	ผ่าน	528.59	186.69	64.7 %	ผ่าน
ศกักรบริหารส่วนตำบลกะมิยอ	6,297.60	2,307.00	63.4 %	ผ่าน	740.93	114.00	84.6 %	ผ่าน
จ. บาราโหม	2,043.01	1.00	100.0 %	ผ่าน	110.03	0.95	99.1 %	ผ่าน
จ. ปะกาสะรัง	3,643.13	3,306.63	9.2 %	ไม่ผ่าน	718.88	380.00	47.1 %	ผ่าน
ศาลากลางสุราษฎร์	8,939.50	14,628.19	-63.6 %	ไม่ผ่าน	1,995.12	496.85	75.1 %	ผ่าน
ศกักรบริหารส่วนตำบลตะลุโบะ	3,180.37	4,871.52	-53.2 %	ไม่ผ่าน	641.76	96.90	84.9 %	ผ่าน
ศกักรบริหารส่วนตำบลบาราเฮาะ	10,589.60	7,124.79	32.7 %	ผ่าน	627.76	538.65	14.2 %	ไม่ผ่าน
จ. ปุเย	16,706.51	4,111.72	75.4 %	ผ่าน	817.99	266.00	67.5 %	ผ่าน



e-report.energy.go.th

# โครงการลดการใช้พลังงานในภาครัฐ

หน้าแรก | แนะนำโครงการ | เปรียบเทียบผลประหยัด | ข่าวสารประชาสัมพันธ์ | FAQ | Dashboard

สรุปผลการลดใช้พลังงานขององค์กรปกครองส่วนท้องถิ่น เดือนธันวาคม 2565

จังหวัด:  << กลับหน้าหลัก

หน่วยงาน	การใช้ไฟฟ้า			การใช้น้ำมัน			ผลประสิทธิ	ผลประสิทธิ
	ค่ามาตรฐาน	ค่าจริง	ผลประหยัด	ค่ามาตรฐาน	ค่าจริง	ผลประหยัด		
เทศบาลเมืองปัตตานี	36,554.30	19,221.00	47.4 %	3,469.47	142.50	95.9 %	ผ่าน	
เทศบาลตำบลบางปู	14,830.38	6,771.11	54.3 %	1,121.67	1,444.50	-28.8 %	ไม่ผ่าน	
เทศบาลเมืองตะลัน	13,562.19	8,663.68	36.1 %	1,264.74	5,030.20	-297.7 %	ไม่ผ่าน	
เทศบาลตำบลนาประดู่	8,574.41	5,105.78	40.5 %	1,286.89	849.20	34.0 %	ผ่าน	
เทศบาลตำบลยะหริ่ง	8,088.26	5,965.14	26.2 %	895.21	0.95	99.9 %	ผ่าน	
เทศบาลโคกโพธิ์	6,919.37	2,551.00	63.1 %	802.29	66.50	91.7 %	ผ่าน	
เทศบาลตำบลตันหยง	3,256.10	3,701.02	-13.7 %	770.24	114.00	85.2 %	ผ่าน	
เทศบาลตำบลบ่อทอง	8,596.15	10,878.30	-26.5 %	1,862.71	598.00	67.9 %	ผ่าน	
เทศบาลตำบลปะนาเระ	8,422.66	7,070.00	16.1 %	1,054.85	2,467.45	-133.9 %	ไม่ผ่าน	
เทศบาลตำบลมายอ	5,336.29	7,697.96	-44.3 %	1,223.10	235.62	80.7 %	ผ่าน	
เทศบาลตำบลยะรัง	3,483.78	5,050.00	-45.0 %	822.62	488.50	40.6 %	ผ่าน	
เทศบาลตำบลหนองจิก	2,860.64	3,599.77	-25.8 %	822.65	758.45	7.8 %	ไม่ผ่าน	
จ.ปัตตานี	20,544.88	14,796.00	28.0 %	4,300.22	1,546.60	64.0 %	ผ่าน	
ต. บานา	16,922.65	9,524.53	43.7 %	2,402.92	496.74	79.3 %	ผ่าน	
ต. ต้นหยงสุไล	4,369.66	1,197.00	72.6 %	447.62	173.85	61.2 %	ผ่าน	
ต. คลองมานิง	4,354.13	2,933.00	32.6 %	528.59	120.53	77.2 %	ผ่าน	
การบริหารส่วนตำบลกะมิยอ	5,884.31	2,355.00	60.0 %	740.93	171.00	76.9 %	ผ่าน	
ต. บาราโหม	1,828.53	1.00	99.9 %	110.03	0.95	99.1 %	ผ่าน	
ต. ปะกาสะรัง	3,988.60	3,053.26	23.5 %	739.46	399.00	46.0 %	ผ่าน	
เทศบาลตำบลสุรสมิแล	8,510.67	15,699.55	-84.5 %	1,995.12	285.00	85.7 %	ผ่าน	
การบริหารส่วนตำบลตะลุโบะ	3,107.91	4,496.37	-44.7 %	641.76	134.90	79.0 %	ผ่าน	
การบริหารส่วนตำบลบาราเฮาะ	10,167.97	7,544.66	25.8 %	627.76	600.40	4.4 %	ไม่ผ่าน	
ต. ปุยุด	17,564.89	3,667.42	79.1 %	817.99	180.50	77.9 %	ผ่าน	



e-report.energy.go.th

# โครงการลดการใช้พลังงานในภาครัฐ

สรุปผลการลดใช้พลังงานขององค์กรปกครองส่วนท้องถิ่น เดือนมกราคม 2566

จังหวัด:  >>> กลับหน้าหลัก

หน่วยงาน	การใช้ไฟฟ้า				การใช้น้ำ			
	ค่าจริง	ผลประหยัด	ผลประเมิน	ค่ามาตรฐาน	ค่าจริง	ผลประหยัด	ผลประเมิน	ค่ามาตรฐาน
เทศบาลเมืองปัตตานี	37,558.21	21,770.00	42.0 %	3,448.90	101.65	97.1 %	ผ่าน	ผ่าน
เทศบาลตำบลบางปู	15,139.89	6,848.04	54.8 %	1,121.67	1,216.00	-8.4 %	ไม่ผ่าน	ไม่ผ่าน
เทศบาลเมืองตะลุบัน	15,534.31	9,491.54	38.9 %	1,285.31	4,837.65	-276.4 %	ไม่ผ่าน	ไม่ผ่าน
เทศบาลตำบลนาประดู่	8,812.40	5,126.00	41.8 %	1,286.89	739.95	42.5 %	ผ่าน	ผ่าน
เทศบาลตำบลยะหริ่ง	8,277.83	1,559.00	81.2 %	895.21	0.95	99.9 %	ผ่าน	ผ่าน
เทศบาลตำบลโคกโพธิ์	7,084.81	3,939.00	44.4 %	812.58	95.00	88.3 %	ผ่าน	ผ่าน
เทศบาลตำบลตันหยง	3,230.68	3,102.84	4.0 %	780.53	114.00	85.4 %	ผ่าน	ผ่าน
เทศบาลตำบลบ่อทอง	8,841.41	10,732.64	-21.4 %	1,800.98	540.50	70.0 %	ผ่าน	ผ่าน
เทศบาลตำบลปะนาเระ	8,614.47	7,070.00	17.9 %	1,054.85	1,164.00	-10.3 %	ไม่ผ่าน	ไม่ผ่าน
เทศบาลตำบลมายอ	5,621.65	8,089.58	-43.9 %	1,223.10	127.53	89.6 %	ผ่าน	ผ่าน
เทศบาลตำบลยะรัง	3,574.31	4,084.06	-14.3 %	822.62	343.90	58.2 %	ผ่าน	ผ่าน
เทศบาลตำบลหนองจิก	3,001.74	3,848.11	-28.2 %	822.65	978.35	-18.9 %	ไม่ผ่าน	ไม่ผ่าน
จ.ปัตตานี	20,573.86	16,026.00	22.1 %	4,289.93	2,183.00	49.1 %	ผ่าน	ผ่าน
ต. บานา	16,589.52	9,933.17	40.1 %	1,826.81	550.44	69.9 %	ผ่าน	ผ่าน
ต. ตำบลหยงลู่โล๊ะ	4,525.35	1,242.00	72.6 %	447.62	195.70	56.3 %	ผ่าน	ผ่าน
ต. คลองมานิง	4,456.18	3,003.00	32.6 %	528.59	94.04	82.2 %	ผ่าน	ผ่าน
องค์การบริหารส่วนตำบลกะมิยอ	6,111.01	2,390.00	60.9 %	740.93	142.50	80.8 %	ผ่าน	ผ่าน
ต. บาราโหม	1,945.45	1.00	99.9 %	110.03	0.95	99.1 %	ผ่าน	ผ่าน
ต. ปะกาซัง	3,871.35	2,919.54	24.6 %	708.59	408.50	42.4 %	ผ่าน	ผ่าน
เทศบาลตำบลสุโสมิแล	8,762.85	14,980.91	-71.0 %	2,015.70	341.05	83.1 %	ผ่าน	ผ่าน
องค์การบริหารส่วนตำบลตะลุบัน	3,164.16	4,596.43	-45.3 %	580.03	58.90	89.8 %	ผ่าน	ผ่าน
องค์การบริหารส่วนตำบลบาราเฮาะ	10,542.20	8,269.97	21.6 %	627.76	571.90	8.9 %	ไม่ผ่าน	ไม่ผ่าน
ต. ปูยุด	15,998.23	4,016.86	74.9 %	817.99	313.50	61.7 %	ผ่าน	ผ่าน



e-report.energy.go.th

# โครงการลดการใช้พลังงานในภาครัฐ

สรุปผลการลดใช้พลังงานขององค์กรของรัฐทั้งหมดถึง เดือนกุมภาพันธ์ 2566

จังหวัด:  << กลับหน้าหลัก

หน่วยงาน	การใช้ไฟฟ้า			การใช้น้ำ			ผลประเมิน
	ค่าจริง	ผลประหยัด	ผลประเมิน	ค่าจริง	ผลประหยัด	ผลประเมิน	
ศาลากลางมัตตานี	38,524.61	22,706.00	41.1 %	3,479.76	59.85	98.3 %	ผ่าน
ศาลากลางบางปู	15,570.45	6,878.84	55.8 %	1,121.67	1,279.75	-14.1 %	ไม่ผ่าน
ศาลากลางตะลุงบัน	20,194.22	10,423.45	48.4 %	1,275.02	4,723.45	-270.5 %	ไม่ผ่าน
ศาลากลางประจักษ์	9,100.99	4,625.62	49.2 %	1,286.89	715.25	44.4 %	ผ่าน
ศาลากลางยะหริ่ง	8,499.00	1,559.00	81.7 %	895.21	0.95	99.9 %	ผ่าน
ศาลากลางโคกโพธิ์	7,268.63	3,115.00	57.1 %	812.58	95.00	88.3 %	ผ่าน
ศาลากลางตันหยง	3,308.75	2,530.62	23.5 %	749.67	114.00	84.8 %	ผ่าน
ศาลากลางบ่อทอง	9,314.59	10,805.47	-16.0 %	2,006.74	629.80	68.6 %	ผ่าน
ศาลากลางปะนาเระ	8,797.50	6,254.00	28.9 %	1,054.85	2,613.85	-147.8 %	ไม่ผ่าน
ศาลากลางมายอ	5,749.85	7,197.19	-25.2 %	1,223.10	115.92	90.5 %	ผ่าน
ศาลากลางยะรัง	3,651.58	4,475.00	-22.5 %	822.62	817.00	0.7 %	ไม่ผ่าน
ศาลากลางหนອງจิก	3,043.92	3,873.08	-27.2 %	822.65	798.55	2.9 %	ไม่ผ่าน
จ.มัตตานี	20,906.32	15,786.00	24.5 %	4,289.93	2,005.35	53.3 %	ผ่าน
ต. บานา	17,211.91	9,698.98	43.6 %	2,073.72	446.70	78.5 %	ผ่าน
ต. ตันหยงสุโละ	4,536.86	1,216.00	73.2 %	447.62	159.60	64.3 %	ผ่าน
ต. คลองมาบิง	4,810.70	2,584.00	46.3 %	528.59	94.94	82.0 %	ผ่าน
ค.การบริหารส่วนตำบลกะมิยอ	6,000.80	2,131.00	64.5 %	740.93	142.50	80.8 %	ผ่าน
ต.บาราโหม	1,959.40	1.00	99.9 %	110.03	0.95	99.1 %	ผ่าน
ต. ปะกาชะรัง	3,936.47	2,864.47	27.2 %	718.88	370.50	48.5 %	ผ่าน
ศาลากลางสุริยะ	9,050.51	14,434.56	-59.5 %	2,056.85	380.00	81.5 %	ผ่าน
ค.การบริหารส่วนตำบลตะลุโบะ	2,848.90	4,883.76	-71.4 %	600.61	96.90	83.9 %	ผ่าน
ค.การบริหารส่วนตำบลบาราเฮาะ	10,641.54	6,903.46	35.1 %	627.76	457.90	27.1 %	ผ่าน
ต. ปุยุด	19,689.50	3,768.92	80.9 %	817.99	256.00	68.7 %	ผ่าน





e-report.energy.go.th

# โครงการลดการใช้พลังงานในภาครัฐ

สรุปผลการลดใช้พลังงานขององค์กรปกครองส่วนท้องถิ่น เดือนมีนาคม 2566

จังหวัด:  >>> กลับหน้าหลัก

หน่วยงาน	การใช้ไฟฟ้า				การใช้ก๊าซ				ผลประเมิ
	ค่าจริง	ผลประหยัด	ผลประเมิน	ค่าจริง	ค่าจริง	ผลประหยัด	ผลประเมิน	ค่าจริง	
ศาลากลางเมืองปัตตานี	39,713.10	25,617.00	35.5 %	ผ่าน	3,500.34	195.55	94.4 %	ผ่าน	
ศาลากลางบางปู	15,860.90	8,278.60	47.8 %	ผ่าน	1,121.67	1,484.90	-32.4 %	ไม่ผ่าน	
ศาลากลางยะลา	24,143.27	35,186.25	-45.7 %	ไม่ผ่าน	1,285.31	4,929.35	-283.5 %	ไม่ผ่าน	
ศาลากลางปัตตานี	10,090.45	5,576.56	44.7 %	ผ่าน	1,286.89	1,035.35	19.5 %	ไม่ผ่าน	
ศาลากลางยะลา	8,656.97	1.00	100.0 %	ผ่าน	895.21	0.95	99.9 %	ผ่าน	
ศาลากลางโคกโพธิ์	7,439.99	3,787.00	49.1 %	ผ่าน	843.45	133.00	84.2 %	ผ่าน	
ศาลากลางปัตตานี	3,447.71	2,754.00	20.1 %	ผ่าน	749.67	152.00	79.7 %	ผ่าน	
ศาลากลางปัตตานี	9,230.98	11,959.71	-29.6 %	ไม่ผ่าน	1,996.45	808.40	59.5 %	ผ่าน	
ศาลากลางปัตตานี	9,103.47	7,000.00	23.1 %	ผ่าน	1,054.85	909.95	13.7 %	ไม่ผ่าน	
ศาลากลางปัตตานี	5,789.74	8,541.28	-47.5 %	ไม่ผ่าน	1,223.10	186.82	84.7 %	ผ่าน	
ศาลากลางปัตตานี	3,715.44	4,717.04	-27.0 %	ไม่ผ่าน	832.90	722.00	13.3 %	ไม่ผ่าน	
ศาลากลางปัตตานี	3,177.95	5,503.92	-73.2 %	ไม่ผ่าน	822.65	1,089.05	-32.4 %	ไม่ผ่าน	
ศาลากลางปัตตานี	24,259.87	20,898.00	13.9 %	ไม่ผ่าน	4,300.22	2,614.15	39.2 %	ผ่าน	
ศาลากลางปัตตานี	6,039.93	10,829.14	-79.3 %	ไม่ผ่าน	1,826.81	484.41	73.5 %	ผ่าน	
ศาลากลางปัตตานี	4,584.04	1,045.00	77.2 %	ผ่าน	447.62	190.00	57.6 %	ผ่าน	
ศาลากลางปัตตานี	5,340.00	1.00	100.0 %	ผ่าน	518.30	160.65	69.0 %	ผ่าน	
ศาลากลางปัตตานี	6,298.05	2,776.00	55.9 %	ผ่าน	740.93	171.00	76.9 %	ผ่าน	
ศาลากลางปัตตานี	2,073.28	1.00	100.0 %	ผ่าน	110.03	0.95	99.1 %	ผ่าน	
ศาลากลางปัตตานี	4,587.92	3,536.13	22.9 %	ผ่าน	739.46	294.50	60.2 %	ผ่าน	
ศาลากลางปัตตานี	9,218.74	16,777.17	-82.0 %	ไม่ผ่าน	2,056.85	533.90	74.0 %	ผ่าน	
ศาลากลางปัตตานี	3,248.98	5,981.99	-84.1 %	ไม่ผ่าน	641.76	172.90	73.1 %	ผ่าน	
ศาลากลางปัตตานี	11,031.48	7,417.42	32.8 %	ผ่าน	627.76	600.40	4.4 %	ไม่ผ่าน	
ศาลากลางปัตตานี	22,256.67	3,952.38	82.2 %	ผ่าน	817.99	351.50	57.0 %	ผ่าน	



## บันทึกข้อความ

ส่วนราชการ สำนักปลัดเทศบาล (งานธุรการ)

ที่ ปน ๕๒๘๐๑/ -

วันที่ - 4 ต.ค. 2566

เรื่อง รายงานผลการดำเนินการตามมาตรการประหยัดพลังงาน ปีงบประมาณ ๒๕๖๖ รอบ ๖ เดือน

(เมษายน - กันยายน ๒๕๖๖)

เรียน นายกเทศมนตรีตำบลต้นหยง

ตามมติคณะรัฐมนตรีเมื่อวันที่ ๒๕ สิงหาคม ๒๕๖๐ ให้หน่วยงานราชการดำเนินมาตรการลดใช้พลังงานให้ได้อย่างน้อย ๑๐% เพื่อเป็นตัวอย่างให้กับภาคเอกชน ภาคประชาชน ในการใช้พลังงานอย่างมีประสิทธิภาพ และให้สำนักงาน ก.พ.ร. เพิ่มมาตรการประหยัดพลังงานของภาครัฐเป็นตัวชี้วัดการประเมินผลการปฏิบัติราชการให้ทุกส่วนราชการ ถือปฏิบัติตั้งแต่ปีงบประมาณ ๒๕๕๕ เป็นต้นมา และมติคณะรัฐมนตรีวันที่ ๑๙ กุมภาพันธ์ ๒๕๕๖ เห็นชอบให้ดำเนินการต่อในปีงบประมาณ ๒๕๖๓ ในส่วนของจังหวัดปัตตานี ได้กำหนดเป็นคำรับรองการปฏิบัติงานราชการตัวชี้วัดที่ ๔ ระดับความสำเร็จของการดำเนินการตามมาตรการประหยัดพลังงานของจังหวัด ประจำปี ๒๕๖๖ โดยกำหนดให้รายงานผ่าน WWW.e-report .energy.go.th นั้น

เทศบาลตำบลต้นหยง ได้ปฏิบัติตามมาตรการลดการใช้พลังงานของหน่วยงานเป็นอย่างดี แต่เนื่องจากปัจจัยภายนอก เหตุเร่งด่วน และการปฏิบัติราชการให้มีความรวดเร็ว การบริการการอำนวยความสะดวกให้แก่ประชาชนที่มาขอรับบริการจากเทศบาลตำบลต้นหยง ทำให้อัตราการใช้ พลังงานจริงของเทศบาลตำบลต้นหยง

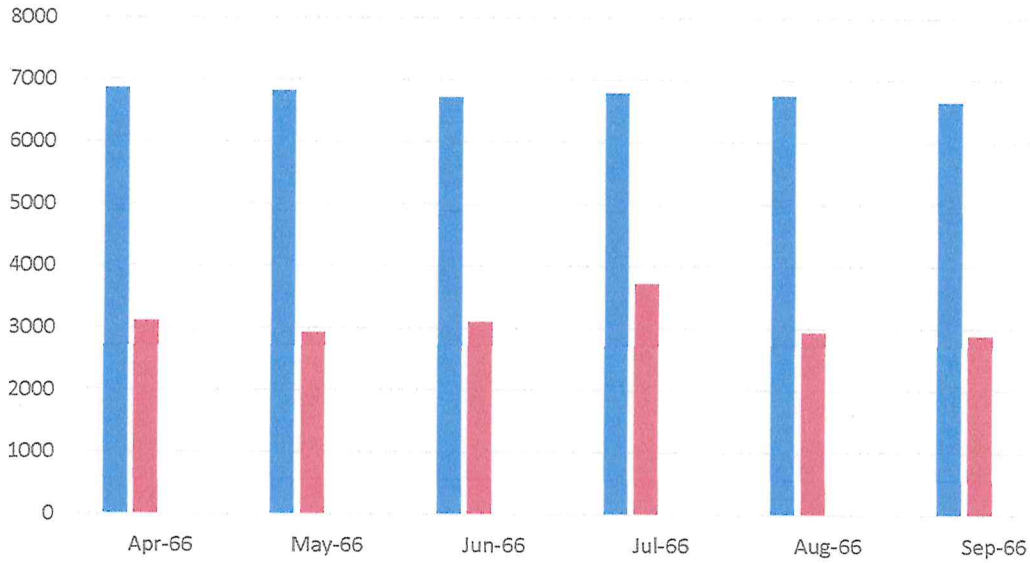
### ด้านไฟฟ้า

อัตราการใช้พลังงานไฟฟ้า เมื่อเทียบกับค่ามาตรฐาน รอบ ๖ เดือน (เมษายน - กันยายน ๒๕๖๖) พบว่าค่าใช้จ่ายจริงต่ำกว่าค่ามาตรฐาน รายละเอียดดังนี้

เดือน	ค่ามาตรฐาน	ค่าใช้จ่ายจริง	หมายเหตุ
เมษายน ๒๕๖๖	๖,๘๗๒.๘๘๓	๓,๑๑๕.๐๘	
พฤษภาคม ๒๕๖๖	๖,๘๓๖.๖๒	๒,๙๓๗.๖๐	
มิถุนายน ๒๕๖๖	๖,๗๓๑.๕๘	๓,๑๐๕.๐๒	
กรกฎาคม ๒๕๖๖	๖,๘๐๔.๕๔	๓,๗๒๗.๐๘	
สิงหาคม ๒๕๖๖	๖,๗๕๗.๗๑	๒,๙๔๙.๘๔	
กันยายน ๒๕๖๖	๖,๖๖๖.๒๕	๒,๙๐๒.๐๒	
รวม	๔๐๖๖๙.๕๘	๑๘,๗๓๖.๖๔	

อัตราการใช้พลังงานไฟฟ้า เมื่อเทียบกับค่ามาตรฐาน รอบ ๖ เดือน (เมษายน - กันยายน ๒๕๖๖) ของเทศบาลตำบลต้นหยง พบว่า ค่าไฟฟ้าต่ำกว่าค่ามาตรฐานอยู่ประมาณ ๒๑,๙๓๒.๙๔

ด้านไฟฟ้า ปีงบประมาณ พ.ศ. 2566



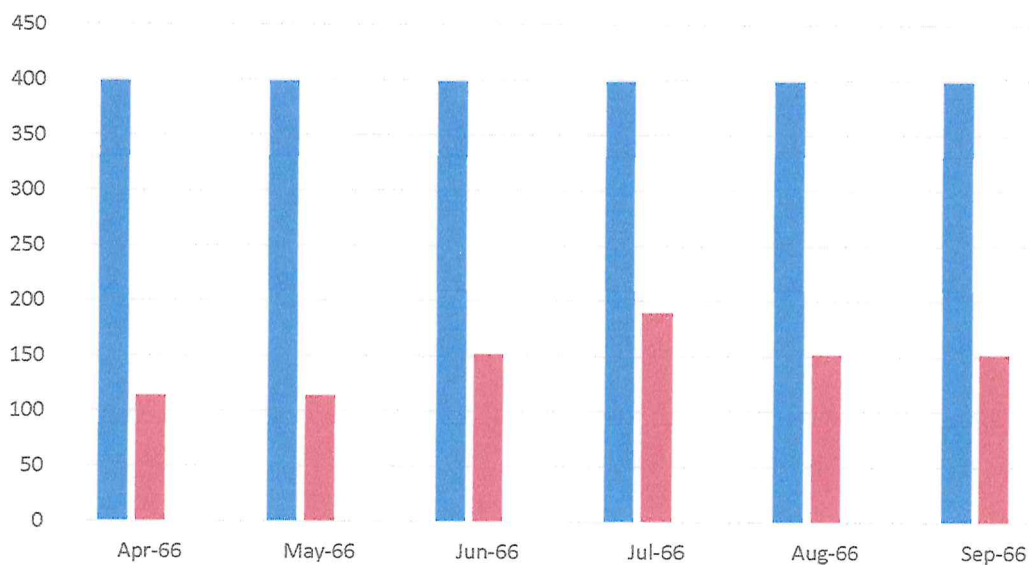
ด้านน้ำมัน

อัตราการใช้จ่ายงานเชื้อเพลิงเมื่อเทียบกับค่ามาตรฐาน รอบ ๖ เดือน (เมษายน – กันยายน ๒๕๖๖) พบว่าค่าการใช้จ่ายจริงต่ำกว่าค่ามาตรฐาน รายละเอียดดังนี้

เดือน	ค่ามาตรฐาน	ค่าใช้จ่ายจริง	หมายเหตุ
เมษายน ๒๕๖๖	๓๙๙.๕๐	๑๑๔.๐๐	
พฤษภาคม ๒๕๖๖	๓๙๙.๕๐	๑๑๔.๐๐	
มิถุนายน ๒๕๖๖	๓๙๙.๕๐	๑๕๒.๐๐	
กรกฎาคม ๒๕๖๖	๓๙๙.๕๐	๑๙๐.๐๐	
สิงหาคม ๒๕๖๖	๓๙๙.๕๐	๑๕๒.๐๐	
กันยายน ๒๕๖๖	๓๙๙.๕๐	๑๕๒.๐๐	
รวม	๒,๓๙๗.๐๐	๘๗๔.๐๐	

อัตราการใช้น้ำมัน เมื่อเทียบกับค่ามาตรฐาน รอบ ๖ เดือน (เมษายน – กันยายน ๒๕๖๖) ของเทศบาล ตำบลต้นยาง พบว่า ค่าน้ำมันต่ำกว่าค่ามาตรฐานอยู่ประมาณ ๑,๕๒๓.๐๐

ด้านน้ำมัน ปิ๊งประมาณ พ.ศ. 2566



จึงเรียนมาเพื่อโปรดทราบ

(นางสาวชาปีเราะ บาโงแล)  
ผู้ช่วยเจ้าพนักงานธุรการ

(นางนีสหมีะ โต๊ะตะ)  
หัวหน้าฝ่ายอำนวยการ

ทราบ

(นางสาวโรสนา แอณา)  
หัวหน้าสำนักปลัดเทศบาล

(นายเจ๊ะมุฮามัดสัน เจ๊ะอูมา)  
ปลัดเทศบาลตำบลตันหยง

(นายไชยิดอับดุลฮาكيم อัลยุฟรี)  
นายกเทศมนตรีตำบลตันหยง



e-report.energy.go.th

# โครงการลดการใช้พลังงานในภาครัฐ

สรุปผลการลดใช้พลังงานขององค์กรปกครองส่วนท้องถิ่น เดือนเมษายน 2566

จังหวัด:  << กลับหน้าหลัก

หน่วยงาน	การใช้ไฟฟ้า				การใช้น้ำดื่ม			
	ค่ามาตรฐาน	ค่าจริง	ผลประหยัด	ผลประเมิน	ค่ามาตรฐาน	ค่าจริง	ผลประหยัด	ผลประเมิน
ศาลากลางปทุมธานี	18,762.15	24,549.00	-30.8 %	ไม่ผ่าน	379.22	104.50	72.4 %	ผ่าน
ศาลากลางบางบัว	10,080.54	7,747.10	23.1 %	ผ่าน	273.32	1,278.50	-367.8 %	ไม่ผ่าน
ศาลากลางตลิ่งชัน	15,686.77	12,809.03	18.3 %	ไม่ผ่าน	535.81	3,085.50	-475.9 %	ไม่ผ่าน
ศาลากลางบางประดู	9,475.55	6,357.00	32.9 %	ผ่าน	288.99	1,105.00	-282.4 %	ไม่ผ่าน
ศาลากลางละหาร	8,229.93	1.00	100.0 %	ผ่าน	170.09	0.95	99.4 %	ผ่าน
ศาลากลางโคกโพธิ์	7,751.58	4,955.00	36.1 %	ผ่าน	270.67	66.50	75.4 %	ผ่าน
ศาลากลางลำพอง	6,872.88	3,115.08	54.7 %	ผ่าน	399.50	114.00	71.5 %	ผ่าน
ศาลากลางบึงสามพัน	9,901.02	11,429.11	-15.4 %	ไม่ผ่าน	703.35	569.00	19.1 %	ไม่ผ่าน
ศาลากลางบึงสามพัน	7,973.48	7,555.00	5.2 %	ไม่ผ่าน	461.86	2,320.65	-402.5 %	ไม่ผ่าน
ศาลากลางบึงสามพัน	7,062.53	10,412.49	-47.4 %	ไม่ผ่าน	412.95	67.28	83.7 %	ผ่าน
ศาลากลางบึงสามพัน	7,059.51	4,226.37	40.1 %	ผ่าน	241.37	608.00	-151.9 %	ไม่ผ่าน
ศาลากลางบึงสามพัน	7,018.70	5,556.95	20.8 %	ผ่าน	162.11	767.00	-373.1 %	ไม่ผ่าน
จ.ปทุมธานี	13,747.84	20,892.00	-52.0 %	ไม่ผ่าน	4,658.56	1,260.50	72.9 %	ผ่าน
ต. บานา	9,409.28	10,131.46	-7.7 %	ไม่ผ่าน	578.16	396.36	31.4 %	ผ่าน
ต. ดันหยงสุโละ	6,891.66	1,124.00	83.7 %	ผ่าน	194.14	79.00	59.3 %	ผ่าน
ต. คลองมาโน	7,276.84	1,705.00	76.6 %	ผ่าน	358.78	0.95	99.7 %	ผ่าน
คณะกรรมการส่วนตำบลกะมิย	8,055.01	2,651.00	67.1 %	ผ่าน	382.19	85.50	77.6 %	ผ่าน
ต. บาราโหม	5,702.31	1.00	100.0 %	ผ่าน	232.17	2.85	98.8 %	ผ่าน
ต. ปะกาชะรัง	7,050.58	3,353.45	52.4 %	ผ่าน	447.65	237.50	46.9 %	ผ่าน
ศาลากลางสุระสีแล	10,355.13	16,029.22	-54.8 %	ไม่ผ่าน	457.96	365.75	20.1 %	ผ่าน
คณะกรรมการส่วนตำบลกะมิย	6,834.02	4,580.83	33.0 %	ผ่าน	362.84	39.90	89.0 %	ผ่าน
คณะกรรมการส่วนตำบลบาราเฮาะ	8,383.89	6,213.88	25.9 %	ผ่าน	377.72	415.15	-9.9 %	ไม่ผ่าน
ต. ปุຍុດ	12,041.18	4,209.03	65.0 %	ผ่าน	373.26	171.00	54.2 %	ผ่าน



e-report.energy.go.th

# โครงการลดการใช้พลังงานในภาคครัว

สรุปผลการลดใช้พลังงานขององค์กรปกครองส่วนท้องถิ่น เดือนพฤษภาคม 2566

จังหวัด:  >>> กลับหน้าหลัก

หน่วยงาน	การใช้ไฟฟ้า				การใช้น้ำ			
	ค่ามาตรฐาน	ค่าจริง	ผลประหยัด	ผลประเมิน	ค่ามาตรฐาน	ค่าจริง	ผลประหยัด	ผลประเมิน
ศาลากลางปัตตานี	19,045.18	29,857.00	-56.8 %	ไม่ผ่าน	380.44	270.75	28.8 %	ผ่าน
ศาลากลางบางปู	10,096.10	8,893.46	11.9 %	ไม่ผ่าน	273.32	1,508.00	-451.7 %	ไม่ผ่าน
ศาลากลางตะลุงบัน	15,446.10	12,431.39	19.5 %	ไม่ผ่าน	535.40	3,116.35	-482.1 %	ไม่ผ่าน
ศาลากลางนาปรัง	9,392.89	6,205.00	33.9 %	ผ่าน	288.99	1,022.60	-253.9 %	ไม่ผ่าน
ศาลากลางมะหะหรั้ง	8,193.67	1.00	100.0 %	ผ่าน	170.09	0.95	99.4 %	ผ่าน
ศาลากลางโคกโพธิ์	7,724.60	2,471.00	68.0 %	ผ่าน	270.67	130.15	51.9 %	ผ่าน
ศาลากลางตันหยง	6,836.62	2,937.60	57.0 %	ผ่าน	399.50	114.00	71.5 %	ผ่าน
ศาลากลางปะนาเระ	9,856.79	13,134.44	-33.3 %	ไม่ผ่าน	703.76	597.50	15.1 %	ไม่ผ่าน
ศาลากลางมายะ	8,001.22	7,399.00	7.5 %	ไม่ผ่าน	461.86	1,564.90	-238.8 %	ไม่ผ่าน
ศาลากลางยะรัง	7,025.56	10,393.24	-47.9 %	ไม่ผ่าน	412.95	152.94	63.0 %	ผ่าน
ศาลากลางหนองจิก	7,046.44	4,981.68	29.1 %	ผ่าน	241.37	843.00	-249.3 %	ไม่ผ่าน
จ.ปัตตานี	14,977.92	24,168.00	-61.4 %	ไม่ผ่าน	162.11	616.45	-280.3 %	ไม่ผ่าน
ต. บานา	9,416.35	11,427.26	-21.4 %	ไม่ผ่าน	580.19	435.62	24.9 %	ผ่าน
ต. ดันหยงสุโละ	6,868.06	1,059.00	84.6 %	ผ่าน	194.14	117.00	39.7 %	ผ่าน
ต. คลองมานิง	7,264.56	1,703.00	76.6 %	ผ่าน	358.78	34.67	90.3 %	ผ่าน
ศกักรบริหารส่วนตำบลกะมียอ	8,060.95	2,624.00	67.4 %	ผ่าน	382.19	114.00	70.2 %	ผ่าน
ต. บาราโหม	5,730.06	1.00	100.0 %	ผ่าน	232.17	ไม่ครบ	ประเมินไม่ได้	รายงานไม่ได้
ต. ปะกาชะรัง	7,183.61	3,714.84	48.3 %	ผ่าน	449.68	332.50	26.1 %	ผ่าน
ศาลากลางสุระมิแล	10,318.87	16,058.84	-55.6 %	ไม่ผ่าน	457.96	509.20	-11.2 %	ไม่ผ่าน
ศกักรบริหารส่วนตำบลตะลุโบะ	6,933.23	5,488.42	20.8 %	ผ่าน	363.25	115.90	68.1 %	ผ่าน
ศกักรบริหารส่วนตำบลบาราเฮาะ	8,525.43	7,263.54	14.8 %	ไม่ผ่าน	377.72	381.90	-1.1 %	ไม่ผ่าน
ต. ปูยุด	11,605.24	4,534.00	60.9 %	ผ่าน	373.26	228.00	38.9 %	ผ่าน



e-report.energy.go.th

# โครงการลดการใช้พลังงานในภาครัฐ

สรุปผลการลดใช้พลังงานขององค์กรปกครองส่วนท้องถิ่น เดือนมิถุนายน 2566

จังหวัด:  << กลับหน้าหลัก

หน่วยงาน	การใช้ไฟฟ้า				การใช้น้ำ			
	ค่ามาตรฐาน	ค่าจริง	ผลประหยัด	ผลประเมิน	ค่ามาตรฐาน	ค่าจริง	ผลประหยัด	ผลประเมิน
เทศบาลเมืองปทุมธานี	18,802.03	27,909.01	-48.4 %	ไม่ผ่าน	381.25	192.85	49.4 %	ผ่าน
เทศบาลตำบลบางปู	9,989.00	8,893.45	11.0 %	ไม่ผ่าน	273.32	1,270.50	-364.8 %	ไม่ผ่าน
เทศบาลเมืองตะลุมพันธ์	15,500.48	12,663.21	18.3 %	ไม่ผ่าน	535.40	3,858.55	-620.7 %	ไม่ผ่าน
เทศบาลตำบลนาปรัง	9,155.45	6,385.00	30.3 %	ผ่าน	288.99	933.05	-222.9 %	ไม่ผ่าน
เทศบาลตำบลพะนง	8,048.64	1.00	100.0 %	ผ่าน	170.09	0.95	99.4 %	ผ่าน
เทศบาลตำบลโคกโพธิ์	7,575.34	2,522.36	66.7 %	ผ่าน	270.67	95.00	64.9 %	ผ่าน
เทศบาลตำบลหนอง	6,731.58	3,105.02	53.9 %	ผ่าน	399.50	152.00	62.0 %	ผ่าน
เทศบาลตำบลบ่อทอง	9,750.37	12,878.01	-32.1 %	ไม่ผ่าน	702.94	512.50	27.1 %	ผ่าน
เทศบาลตำบลปะนาเระ	7,848.18	8,265.00	-5.3 %	ไม่ผ่าน	461.86	288.85	37.5 %	ผ่าน
เทศบาลตำบลมายอ	6,859.55	10,463.95	-52.5 %	ไม่ผ่าน	412.95	127.61	69.1 %	ผ่าน
เทศบาลตำบลยี่งอ	6,892.56	5,668.14	17.8 %	ไม่ผ่าน	241.37	718.00	-197.5 %	ไม่ผ่าน
เทศบาลตำบลหนองจิก	6,893.40	6,779.33	1.7 %	ไม่ผ่าน	162.11	724.80	-347.1 %	ไม่ผ่าน
จ.ปทุมธานี	13,812.34	21,522.00	-55.8 %	ไม่ผ่าน	4,661.00	1,636.00	64.9 %	ผ่าน
ต. นานา	11,525.19	12,180.43	-5.7 %	ไม่ผ่าน	573.29	498.71	13.0 %	ไม่ผ่าน
ต. ต้นหยงสุโละ	6,728.80	946.00	85.9 %	ผ่าน	194.14	177.00	8.8 %	ไม่ผ่าน
ต. คลองมานิง	6,611.82	2,264.00	65.8 %	ผ่าน	358.78	73.34	79.6 %	ผ่าน
คณะกรรมการส่วนตำบลกะมิยอ	7,958.11	2,802.00	64.8 %	ผ่าน	382.19	114.00	70.2 %	ผ่าน
ต. บาราโหม	5,577.02	1.00	100.0 %	ผ่าน	232.17	ไม่ครบ	ประเมินไม่ได้	รายงานไม่ได้
ต. ปะกาชะงั้ง	7,003.64	4,382.53	37.4 %	ผ่าน	448.46	266.00	40.7 %	ผ่าน
เทศบาลตำบลสุราษฎร์	10,166.47	25,209.21	-148.0 %	ไม่ผ่าน	458.78	365.75	20.3 %	ผ่าน
คณะกรรมการส่วนตำบลตะลุโบะ	6,762.34	6,012.29	11.1 %	ไม่ผ่าน	362.84	115.90	68.1 %	ผ่าน
คณะกรรมการส่วนตำบลมาราเฮาะ	8,243.80	7,263.54	11.9 %	ไม่ผ่าน	377.72	590.90	-56.4 %	ไม่ผ่าน
ต. ปุ่ยุต	13,992.20	5,117.33	63.4 %	ผ่าน	373.26	180.50	51.6 %	ผ่าน



e-report.energy.go.th

โครงการลดการใช้พลังงานในภาครัฐ

สรุปผลการลดใช้พลังงานขององค์กรของส่วนท้องถิ่น เดือนกรกฎาคม 2566

จังหวัด:  > << กลับหน้าหลัก

หน่วยงาน	การใช้ไฟฟ้า				การใช้น้ำ			
	ค่ามาตรฐาน	ค่าจริง	ผลประหยัด	ผลประเมิน	ค่ามาตรฐาน	ค่าจริง	ผลประหยัด	ผลประเมิน
ศาลากลางปัตตานี	18,853.45	29,016.00	-53.9 %	ไม่ผ่าน	381.25	321.50	15.7 %	ไม่ผ่าน
ศาลากลางบางปู	9,907.55	8,161.84	17.6 %	ไม่ผ่าน	273.32	1,470.00	-437.8 %	ไม่ผ่าน
ศาลากลางตะลันบัน	15,488.45	12,300.39	20.6 %	ผ่าน	535.81	5,374.40	-903.0 %	ไม่ผ่าน
ศาลากลางนาปรัง	9,152.45	59,400.00	-549.0 %	ไม่ผ่าน	288.99	696.25	-140.9 %	ไม่ผ่าน
ศาลากลางยะหริ่ง	8,121.16	1.00	100.0 %	ผ่าน	170.09	0.95	99.4 %	ผ่าน
ศาลากลางโคกโพธิ์	7,647.86	2,160.67	71.7 %	ผ่าน	270.67	190.00	29.8 %	ผ่าน
ศาลากลางตันหยง	6,804.54	3,727.08	45.2 %	ผ่าน	399.50	190.00	52.4 %	ผ่าน
ศาลากลางบ่อทอง	9,858.47	12,907.39	-30.9 %	ไม่ผ่าน	704.97	540.04	23.4 %	ผ่าน
ศาลากลางปะนาเระ	7,912.70	9,082.00	-14.8 %	ไม่ผ่าน	461.86	1,022.90	-121.5 %	ไม่ผ่าน
ศาลากลางมายอ	6,941.22	11,445.97	-64.9 %	ไม่ผ่าน	412.95	277.40	32.8 %	ผ่าน
ศาลากลางยะรัง	6,964.24	5,524.32	20.7 %	ผ่าน	241.37	47.50	80.3 %	ผ่าน
ศาลากลางหนองจิก	6,957.92	7,295.04	-4.8 %	ไม่ผ่าน	162.11	932.50	-475.2 %	ไม่ผ่าน
จ.ปัตตานี	13,725.38	25,722.00	-87.4 %	ไม่ผ่าน	4,661.00	2,447.70	47.5 %	ผ่าน
ต. บานา	11,631.84	11,790.38	-1.4 %	ไม่ผ่าน	579.38	468.47	19.1 %	ไม่ผ่าน
ต. ต้นหยงสุไล้	6,833.52	3,283.00	52.0 %	ผ่าน	194.14	117.00	39.7 %	ผ่าน
ต. คลองมานิง	7,200.06	1.00	100.0 %	ผ่าน	358.78	0.95	99.7 %	ผ่าน
เค.การบริหารส่วนตำบลกะมิยอ	8,072.83	2,876.00	64.4 %	ผ่าน	382.19	142.50	62.7 %	ผ่าน
ต. บาราโหม	5,641.54	1.00	100.0 %	ผ่าน	232.17	2.85	98.8 %	ผ่าน
ต. ปะกาชะรัง	7,126.60	4,072.86	42.8 %	ผ่าน	447.65	332.50	25.7 %	ผ่าน
ศาลากลางสระมิแล	10,204.15	18,780.07	-84.0 %	ไม่ผ่าน	457.96	619.40	-35.3 %	ไม่ผ่าน
เค.การบริหารส่วนตำบลตะลุโบะ	6,851.03	6,295.95	8.1 %	ไม่ผ่าน	363.25	115.90	68.1 %	ผ่าน
เค.การบริหารส่วนตำบลบาราเฮาะ	8,410.72	8,340.57	0.8 %	ไม่ผ่าน	377.72	457.90	-21.2 %	ไม่ผ่าน
ต. ปูยุด	12,309.64	5,032.48	59.1 %	ผ่าน	373.26	265.50	28.9 %	ผ่าน





# e-report.energy.go.th

## โครงการลดการใช้พลังงานในภาคครัวเรือน

สรุปผลการลดใช้พลังงานขององค์กรของกรมพลังงานเดือนสิงหาคม 2566

จังหวัด:  >  << กลับหน้าหลัก

หน่วยงาน	การใช้น้ำดื่ม				การใช้น้ำประปา				ผลประหยัด	ผลประสิทธิ	ผลประสิทธิ
	ค่ามาตรฐาน	ค่าจริง	ผลประหยัด	ผลประสิทธิ	ค่ามาตรฐาน	ค่าจริง	ผลประหยัด	ผลประสิทธิ			
ศาลากลางปัตตานี	18,895.95	30,276.00	-60.2 %	ไม่ผ่าน	382.06	211.70	44.6 %	ผ่าน			
ศาลากลางบางนุ	9,872.97	7,713.38	21.9 %	ผ่าน	273.32	1,460.50	-434.4 %	ไม่ผ่าน			
ศาลากลางยะลา	15,510.60	10,517.49	32.2 %	ผ่าน	535.81	4,913.70	-817.1 %	ไม่ผ่าน			
ศาลากลางนราธิวาส	9,342.38	58,600.00	-527.2 %	ไม่ผ่าน	288.99	682.00	-136.0 %	ไม่ผ่าน			
ศาลากลางยะลา	8,066.77	1.00	100.0 %	ผ่าน	170.09	0.95	99.4 %	ผ่าน			
ศาลากลางโคกโพธิ์	7,627.47	1,874.56	75.4 %	ผ่าน	271.48	66.50	75.5 %	ผ่าน			
ศาลากลางปัตตานี	6,757.71	2,949.84	56.3 %	ผ่าน	399.50	152.00	62.0 %	ผ่าน			
ศาลากลางปัตตานี	9,575.88	12,799.98	-33.7 %	ไม่ผ่าน	699.29	664.50	5.0 %	ไม่ผ่าน			
ศาลากลางปัตตานี	7,866.31	7,411.00	5.8 %	ไม่ผ่าน	461.86	2,891.00	-525.9 %	ไม่ผ่าน			
ศาลากลางปัตตานี	6,926.24	10,700.78	-54.5 %	ไม่ผ่าน	412.95	143.44	65.3 %	ผ่าน			
ศาลากลางปัตตานี	6,903.10	4,353.10	36.9 %	ผ่าน	241.37	513.00	-112.5 %	ไม่ผ่าน			
ศาลากลางปัตตานี	6,911.53	8,440.00	-22.1 %	ไม่ผ่าน	162.11	993.65	-512.9 %	ไม่ผ่าน			
จ.ปัตตานี	13,969.73	21,108.00	-51.1 %	ไม่ผ่าน	4,661.00	2,420.30	48.1 %	ผ่าน			
จ.ปัตตานี	11,591.99	11,306.49	2.5 %	ไม่ผ่าน	578.57	469.38	18.9 %	ไม่ผ่าน			
จ.ปัตตานี	6,762.25	2,640.00	61.0 %	ผ่าน	194.14	155.00	20.2 %	ผ่าน			
จ.ปัตตานี	7,280.27	1.00	100.0 %	ผ่าน	358.78	0.95	99.7 %	ผ่าน			
ศาลากลางปัตตานี	7,976.24	2,604.00	67.4 %	ผ่าน	382.19	114.00	70.2 %	ผ่าน			
จ.ปัตตานี	5,595.15	1.00	100.0 %	ผ่าน	232.17	ไม่ครบ	รายงานไม่ได้	ผ่าน			
จ.ปัตตานี	7,116.53	3,503.69	50.8 %	ผ่าน	449.27	342.00	23.9 %	ผ่าน			
ศาลากลางปัตตานี	10,175.08	16,290.25	-60.1 %	ไม่ผ่าน	457.96	453.15	1.1 %	ไม่ผ่าน			
ศาลากลางปัตตานี	6,673.14	5,480.15	17.9 %	ไม่ผ่าน	362.43	172.90	52.3 %	ผ่าน			
ศาลากลางปัตตานี	8,440.73	8,141.62	3.5 %	ไม่ผ่าน	377.72	472.15	-25.0 %	ไม่ผ่าน			
จ.ปัตตานี	14,094.29	3,203.34	77.3 %	ผ่าน	373.26	285.00	23.6 %	ผ่าน			



e-report.energy.go.th

# โครงการลดการใช้พลังงานในภาคครัวเรือน

สรุปผลการลดใช้พลังงานขององค์กรของส่วนท้องถิ่น เดือนกันยายน 2566

จังหวัด:  >>> กลับหน้าหลัก

หน่วยงาน	การใช้ไฟฟ้า					การใช้น้ำ				
	ค่ามาตรฐาน	ค่าจริง	ผลประหยัด	ผลประเมิน	ค่ามาตรฐาน	ค่าจริง	ผลประหยัด	ผลประเมิน		
เทศบาลเมืองปทุมธานี	18,662.60	30,325.99	-62.5 %	ไม่ผ่าน	380.44	304.00	20.1 %	ผ่าน		
เทศบาลตำบลบางปู	9,817.77	8,093.17	17.6 %	ไม่ผ่าน	273.32	1,288.55	-371.4 %	ไม่ผ่าน		
เทศบาลเมืองตะลุมพันธ์	15,503.39	11,268.55	27.3 %	ผ่าน	535.81	4,360.70	-713.9 %	ไม่ผ่าน		
เทศบาลตำบลนาประดู่	9,275.80	60,012.00	-547.0 %	ไม่ผ่าน	288.99	625.00	-116.3 %	ไม่ผ่าน		
เทศบาลตำบลยะหริ่ง	7,957.99	1.00	100.0 %	ผ่าน	170.09	0.95	99.4 %	ผ่าน		
เทศบาลตำบลโคกโพธิ์	13,228.89	4,071.00	69.2 %	ผ่าน	2,210.73	95.00	95.7 %	ผ่าน		
เทศบาลตำบลต้นหมย	6,666.25	2,902.02	56.5 %	ผ่าน	399.50	152.00	62.0 %	ผ่าน		
เทศบาลตำบลบ่อทอง	9,594.03	13,943.19	-45.3 %	ไม่ผ่าน	702.13	631.75	10.0 %	ไม่ผ่าน		
เทศบาลตำบลปะนาเระ	7,741.54	7,000.00	9.6 %	ไม่ผ่าน	461.86	2,330.60	-404.6 %	ไม่ผ่าน		
เทศบาลตำบลมายอ	6,779.03	11,251.61	-66.0 %	ไม่ผ่าน	412.95	149.64	63.8 %	ผ่าน		
เทศบาลตำบลยะรัง	6,793.47	4,110.20	39.5 %	ผ่าน	241.37	380.00	-57.4 %	ไม่ผ่าน		
เทศบาลตำบลหนองจิก	6,786.75	8,206.00	-20.9 %	ไม่ผ่าน	162.11	1,044.45	-544.3 %	ไม่ผ่าน		
จ.ปทุมธานี	13,156.21	26,364.00	-100.4 %	ไม่ผ่าน	4,661.00	2,234.10	52.1 %	ผ่าน		
จ. บานา	11,697.31	12,124.13	-3.6 %	ไม่ผ่าน	583.85	598.81	-2.6 %	ไม่ผ่าน		
จ. ตันหยงสุไลยะ	6,714.11	2,972.00	55.7 %	ผ่าน	194.14	269.00	-38.6 %	ไม่ผ่าน		
จ. คลองมาโนัง	6,944.49	1.00	100.0 %	ผ่าน	358.78	0.95	99.7 %	ผ่าน		
องค์การบริหารส่วนตำบลกะมิยอ	7,909.66	2,643.00	66.6 %	ผ่าน	382.19	142.50	62.7 %	ผ่าน		
จ.บารากโหม	5,470.37	1.00	100.0 %	ผ่าน	232.17	ไม่ครบ	ประเมินไม่ได้	รายงานไม่ได้		
จ. ปะกาะรัง	6,988.88	3,504.31	49.9 %	ผ่าน	449.68	228.00	49.3 %	ผ่าน		
เทศบาลตำบลสุราษฎร์	10,083.18	15,042.46	-49.2 %	ไม่ผ่าน	457.96	448.40	2.1 %	ไม่ผ่าน		
องค์การบริหารส่วนตำบลตะลุโบะ	6,536.11	6,514.13	0.3 %	ไม่ผ่าน	362.43	115.90	68.0 %	ผ่าน		
องค์การบริหารส่วนตำบลบาราเฮาะ	8,416.35	8,094.68	3.8 %	ไม่ผ่าน	377.72	562.40	-48.9 %	ไม่ผ่าน		
จ. ปุเยต	12,187.79	4,483.79	63.2 %	ผ่าน	373.26	332.50	10.9 %	ไม่ผ่าน		