

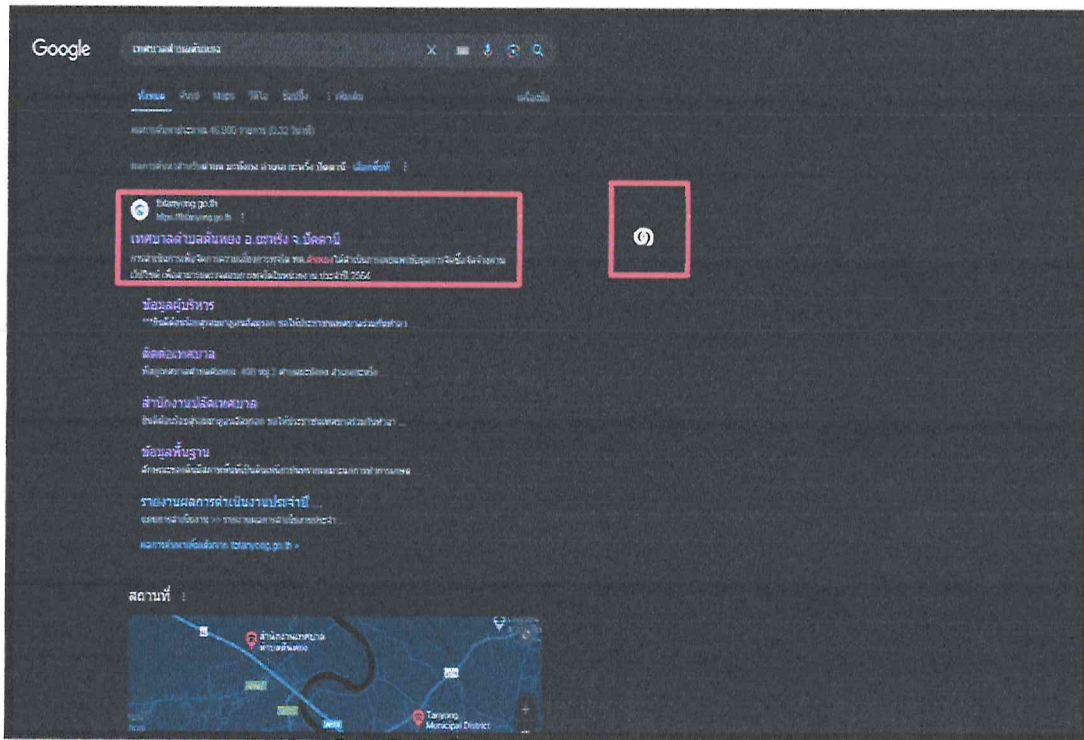


คู่มือ
E-SERVICE
เทศบาลตำบลปิตัญญะ



การใช้งานระบบงานบริการ (E-SERVICE)

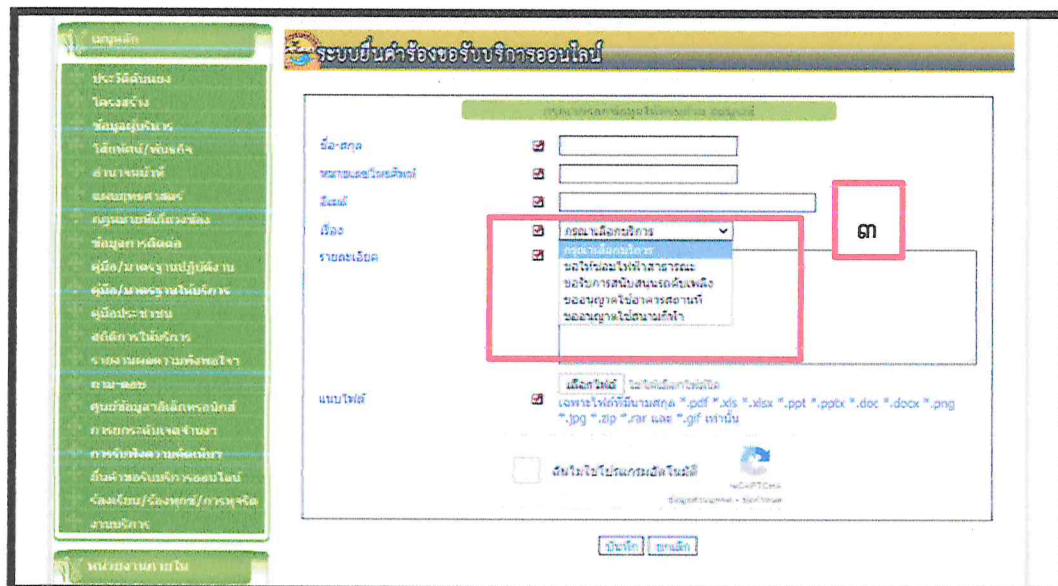
๑. เข้าสู่เว็บไซต์ เทศบาลตำบลต้นหยง



๒.เมนูด้านซ้ายมือ ชื่อหัวข้อ > ยื่นคำขอรับบริการออนไลน์

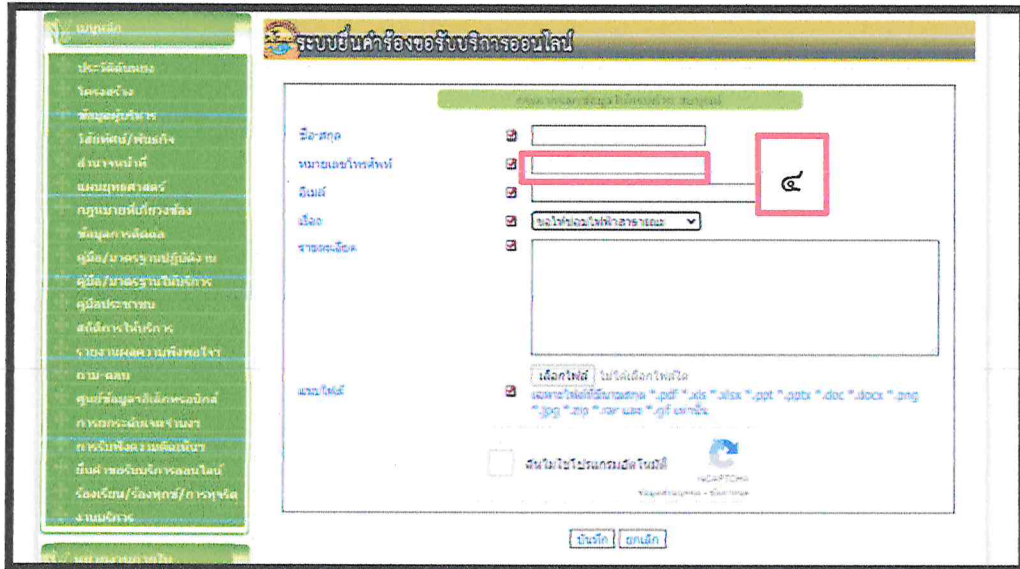


๓.ผู้รับบริการ สามารถคลิกเลือกเรื่องขอให้บริการตามความต้องการ ดังภาพ

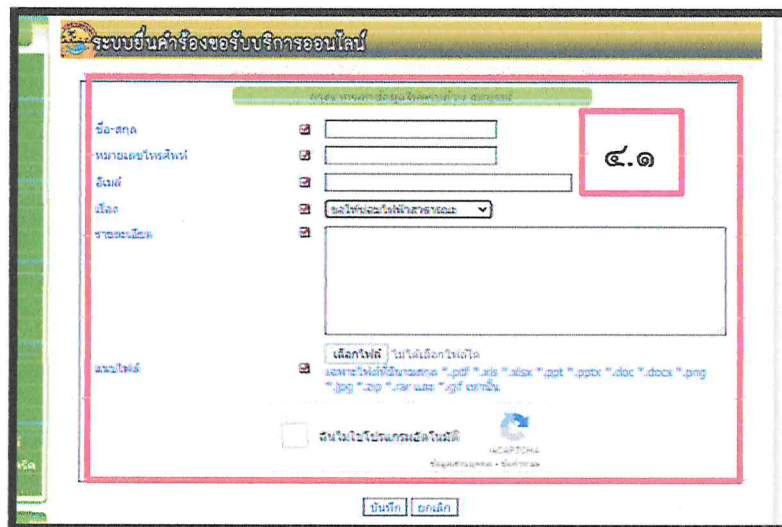


ตัวอย่างเช่น

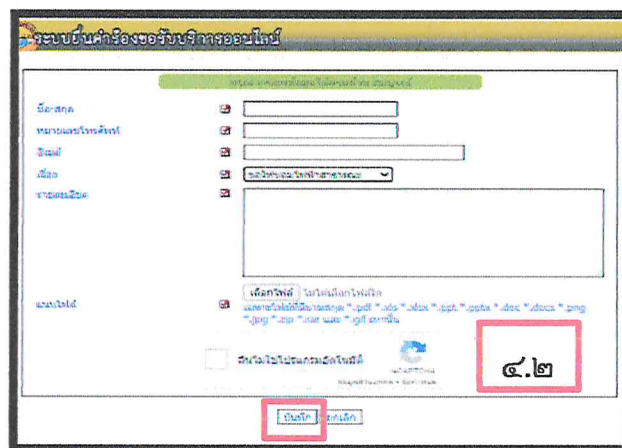
๔.เลือก เรื่องบริการ > การให้ซ่อมไฟฟ้าสาธารณะ



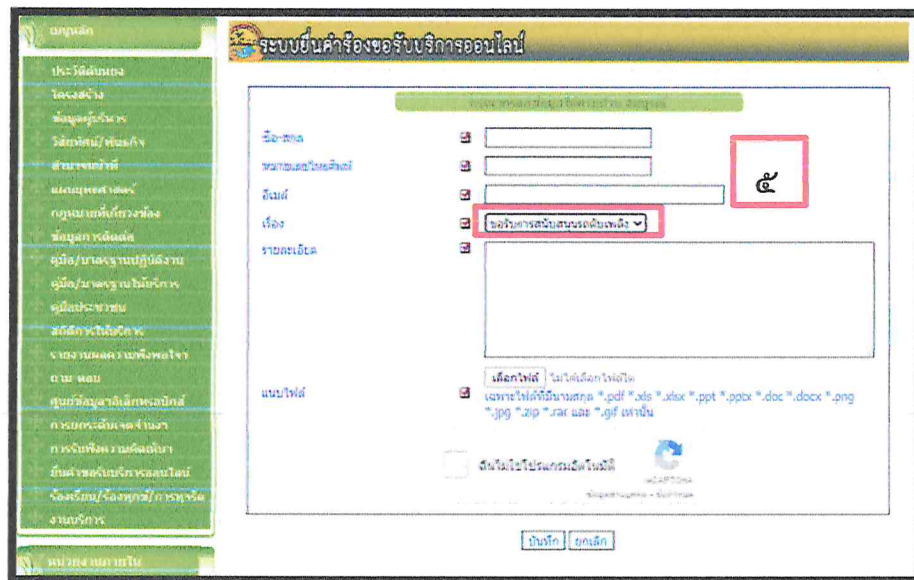
๔.๑.กรอกฟอร์มแจ้งเรื่องในระบบที่เมนู ซ่อมไฟฟ้าสาธารณะและกรอกข้อมูลให้ครบถ้วน



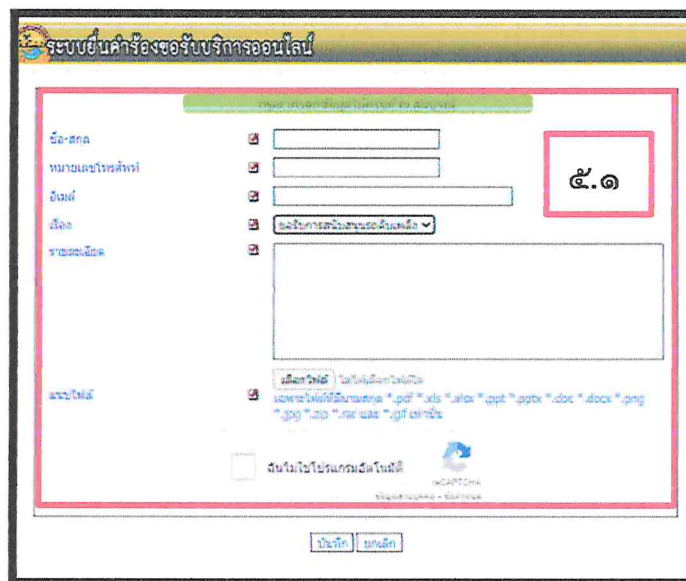
๔.๒.เมื่อคลิกปุ่ม “บันทึก” แล้วระบบจะนำส่งคำร้องของคุณไปยังหน้า รอรับเรื่องเพื่อรอเจ้าหน้าที่อนุมัติและรับเรื่อง



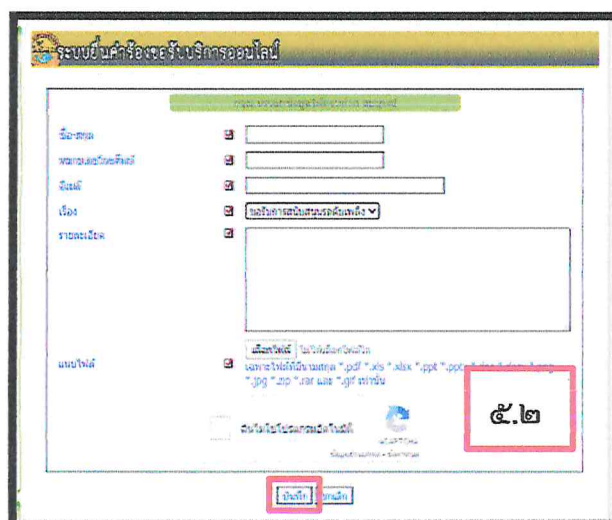
๕.เลือกเมนู > ขอรับการสนับสนุนระดับเพลิง



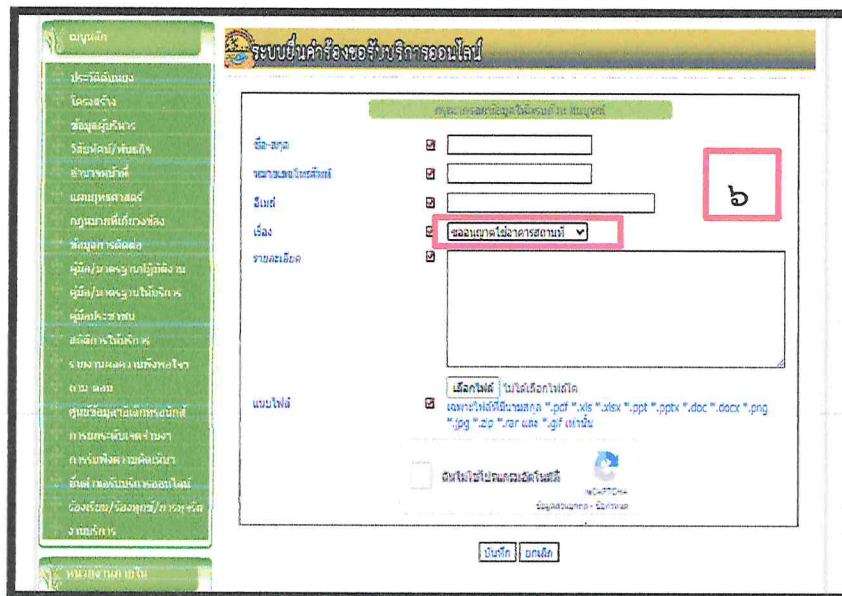
๕.๑.กรอกฟอร์มแจ้งเรื่องในระบบที่เมนู ขอรับการสนับสนุนระดับเพลิงและกรอกข้อมูลให้ครบถ้วน



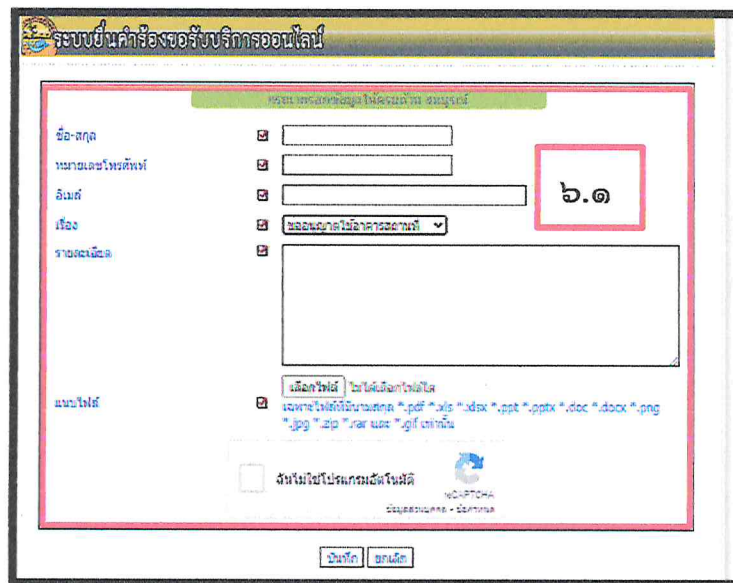
๕.๒.เมื่อคลิกปุ่ม “บันทึก” แล้วระบบจะนำส่งคำร้องของคุณไปยังหน้า รอรับเรื่อง เพื่อรอเจ้าหน้าที่อนุมัติและรับเรื่อง



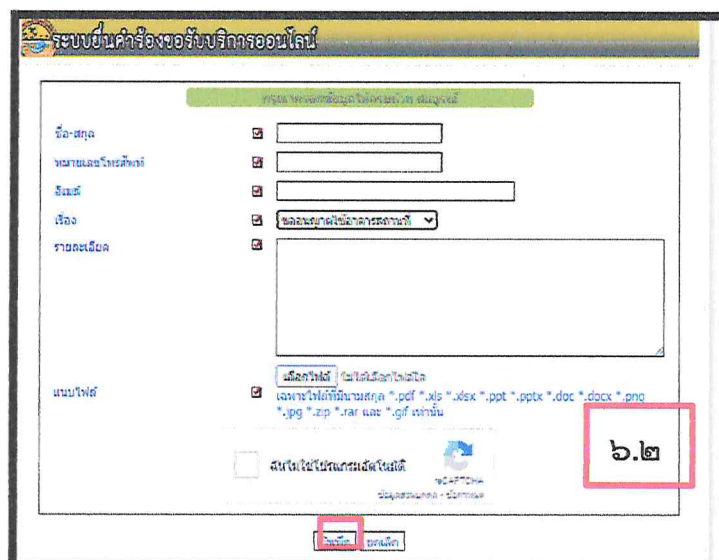
๖.เลือกเมนู > ขออนุญาตใช้อาคารสถานที่



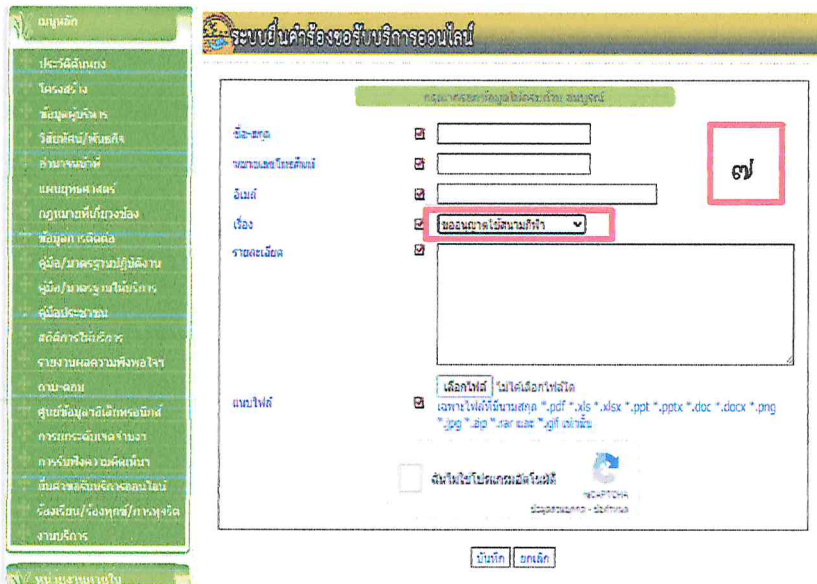
๖.๑.กรอกฟอร์มแจ้งเรื่องในระบบที่เมนู ขออนุญาตใช้อาคารสถานที่และกรอกข้อมูลให้ครบถ้วน



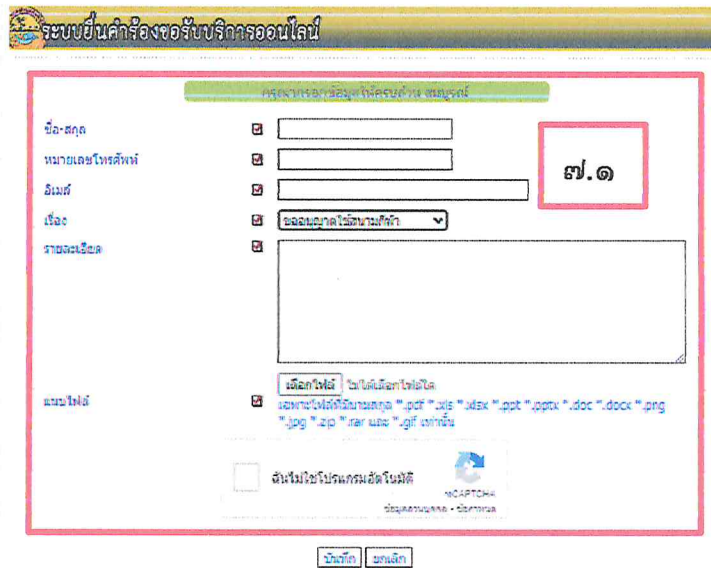
๖.๒.เมื่อคลิกปุ่ม “บันทึก” แล้วระบบจะนำส่งคำร้องของคุณไปยังหน้า รอรับเรื่อง เพื่อรอเจ้าหน้าที่อนุมัติและรับเรื่อง



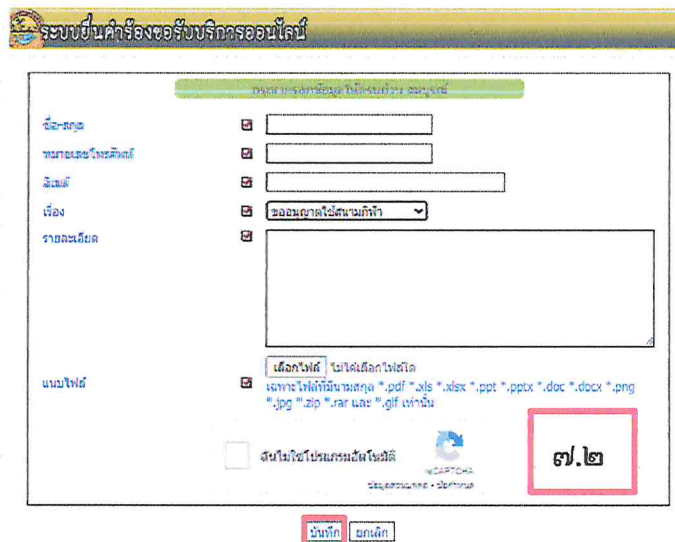
๗.เลือกเมนู > ขออนุญาตใช้สนามกีฬา



๗.๑.กรอกฟอร์มแจ้งเรื่องในระบบที่เมนู ขออนุญาตใช้อาคารสถานที่และกรอกข้อมูลให้ครบถ้วน



๗.๒.เมื่อคลิกปุ่ม “บันทึก” แล้วระบบจะนำส่งคำร้องของคุณไปยังหน้า รอรับเรื่อง เพื่อรอเจ้าหน้าที่อนุมัติและรับเรื่อง



๘.เลือกเมนู > ร้องเรียน ร้องทุกข์ การทุจริต



๘.๑.กรอกฟอร์มแจ้งเรื่องในระบบที่เมนู ร้องเรียน ร้องทุกข์ การทุจริตและกรอกข้อมูลให้ครบถ้วน

๘.๒.เมื่อคลิกปุ่ม “บันทึก” แล้วระบบจะนำส่งคำร้องของคุณไปยังหน้า รอรับเรื่อง เพื่อรอเจ้าหน้าที่อนุมัติและรับเรื่อง